

Czujniki temperatury i tuleje

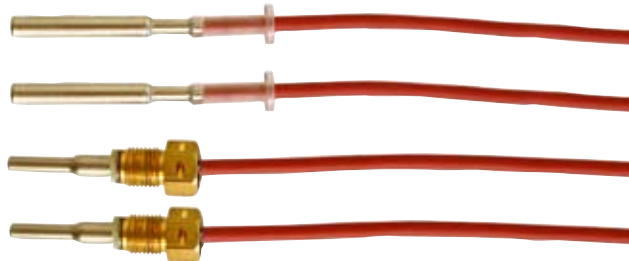
Do montażu w tulejach i montażu bezpośredniego

Odporna na temperaturę silikonowa osłona kabla

Dostarczane jako para czujników

Tuleje ze stali nierdzewnej

Krótki czas reakcji



PL T 04 58 RP T 01 92 PL T 04 61

MID-2004/22/EC



Zastosowanie

Para czujników temperatury jest stosowana wraz z elektronicznym przelicznikiem wskazującym, do pomiaru temperatury w rurociągach powrotnym i zasilającym systemów ciepłowniczych.

W zależności od typu, czujniki mogą być montowane bezpośrednio w strumieniu wody (czujniki do montażu bezpośredniego) lub w tulejach.

Czujnik posiada wbudowany rezystor platynowy, który zmienia swoją oporność elektryczną w zależności od temperatury. Zmiana oporności rezystora, jest proporcjonalna do zmiany wartości mierzonej temperatury.

Przelicznik wskazujący oblicza schłodzenie wody na podstawie pomiaru temperatur w rurociągu zasilającym i powrotnym. Znając schłodzenie wody oraz wartość przepływu wody, przelicznik określa moc chwilową pobieraną przez odbiorcę, co z kolei stanowi podstawę do wyznaczenia ilości zużytej energii cieplnej.



Kamstrup Sp. z o.o.
ul. Kurzawska 9
02 - 296 Warszawa
TEL: +48 22 577 11 00
FAX: +48 22 577 11 11
biuro@kamstrup.pl
www.kamstrup.pl

Dane techniczne

	Czujniki do montażu w tulejach	Krótkie czujniki do montażu bezpośredniego
Element	Pt500 zgodne z normą EN 60751	
Parowanie	EN1434	
Temperatura czynnika	0...150°C (krótkotrwała 160°C)	
Temperatura otoczenia	-10...70°C	
Temperatura składowania	-25...70°C	
Czas reakcji $\tau_{0,5}$	5 sekundy	2 sekundy
Czynnik	Woda gorąca	
Wilgotność	< 98% wilgotności względnej	
Ciśnienie	Takie jak tulei	PN16
Średnica	φ5,8 mm	φ4/5,6 mm
Długość osłony czujnika	47 mm	> 27,5 mm
Kabel silikonowy	2 x 0,25 mm ² , 1,5 m, 3 m, 5 m i 10 m	2 x 0,25 mm ² , 1,5 m i 3,0 m
Materiał osłony czujnika	AISI 304, W-no. 1.4301	AISI 316 Ti, W-no. 1.4571
Klasa ochrony	IP65	IP67

Zatwierdzenia

Czujniki temperatury

ZT 508/2002	Θ: 0...150°C, ΔΘ: 3...150°C
ZT 425/2001	Θ: 10...150°C, ΔΘ: 3...140°C
ZT 426/2001	Θ: 10...150°C, ΔΘ: 3...140°C
DK-0200-MI004-002	Θ: 10...150°C, ΔΘ: 3...140°C

Oznaczenie wg MID

Klasa mechaniczna	Klasa M1
-------------------	----------

Dane techniczne

Tuleje

Temperatura czynnika	0 –160°C
Czynnik	Woda gorąca
Czas reakcji $\tau_{0,5}$	Max. 11 s dla tulei 65 i 90 mm Max. 25 s dla tulei 140 mm
Ciśnienie	PN25
Prędkość wody	Max. 3 m/s
Średnica	8 mm (14,5 mm)
Długość	65, 90, 140 mm
Gwint	R ¹ / ₂ "
Materiał tulei i	AISI 304, W-no 1.4301 dla 65 i 90 mm AISI 316, W-no. 1.4571 dla 140 mm

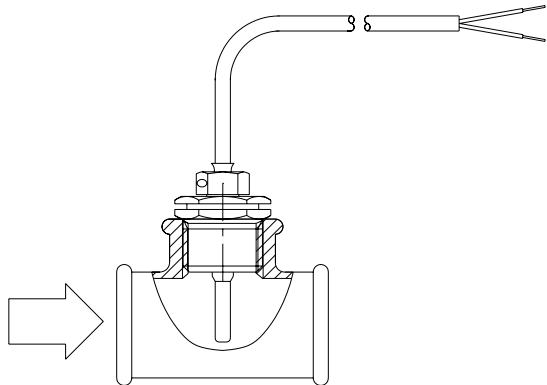
Nyple do czujników do montażu bezpośredniego

Gwint	R ¹ / ₂ lub R ³ / ₄
Materiał	MS 58 pb

Sposoby montażu

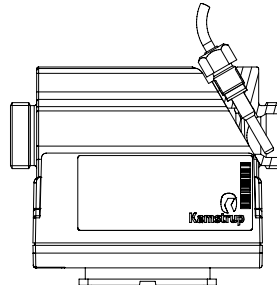
Przykład 1

Krótki czujnik do montażu bezpośredniego typ 66-00-oFo/oGo, zamontowany w trójniku za pomocą nypla nr 65-56-491.



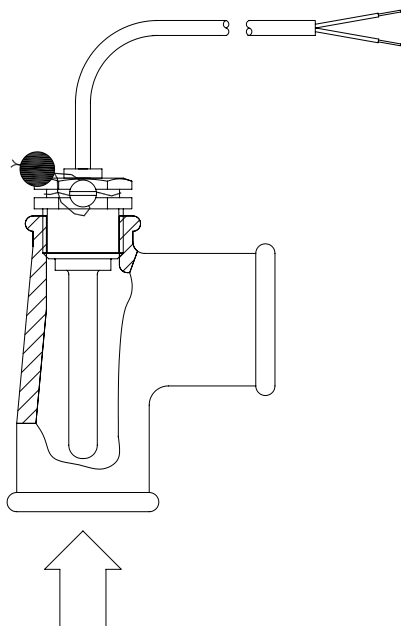
Przykład 2

Krótki czujnik do montażu bezpośredniego typ 66-00-oFo/oGo, zamontowany w przetworniku przepływu ULTRAFLow typ 65-S-CDA-XXX.



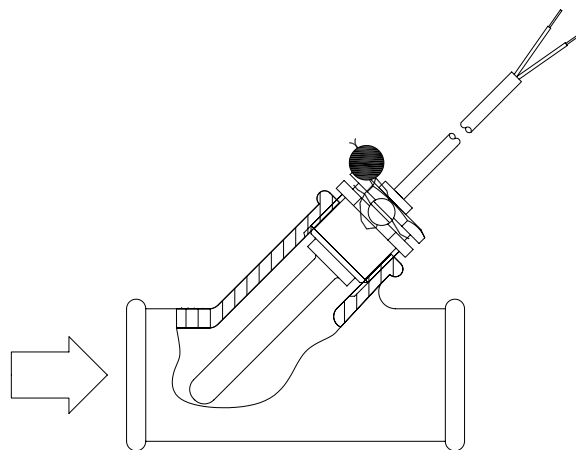
Przykład 3

Czujnik do montażu w tulejach, typ 65-00-OA0/OB0/OC0/OD0, zamontowany w trójniku za pomocą tulei nr 65-57-3XX.



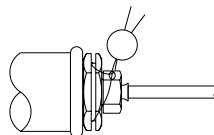
Przykład 4

Czujnik do montażu w tulejach, typ 65-00-oAo/oBo/oCo/oDo, zamontowany w trójniku 45° za pomocą tulei nr 65-57-3XX.

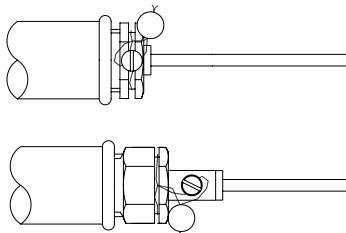


Sposoby plombowania

Czujnik do montażu bezpośredniego zaplombowany na nyplu M10 x R1/2".

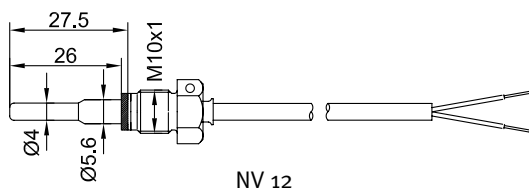


Plombowanie czujnika montowanego w tulei.

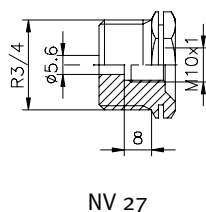
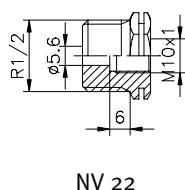


Rysunki wymiarowe

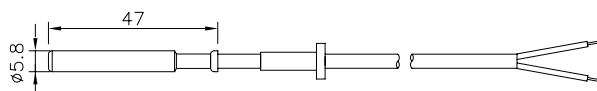
Krótkie czujniki do montażu bezpośredniego



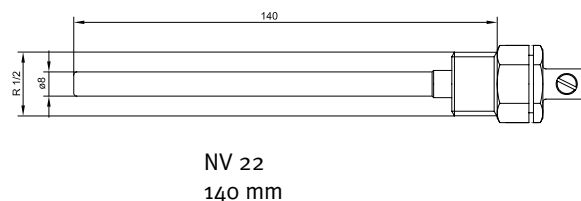
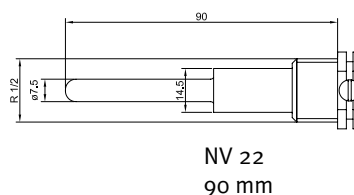
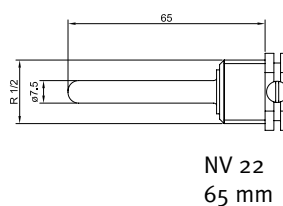
Nypły montażowe krótkie czujniki do montażu bezpośredniego



Czujniki do montażu w tulejach



Tuleje do czujników temperatury



R $\frac{1}{2}$ i R $\frac{3}{4}$ zgodnie z ISO 7.1.

Specyfikacja zamówień

Czujniki temperatury

TYP	OPIS
65-00-oAo XXX	Czujniki Pt500 do montażu w tulejach z kablem L = 1,5 m
65-00-oBo XXX	Czujniki Pt500 do montażu w tulejach z kablem L = 3,0 m
65-00-oCo XXX	Czujniki Pt500 do montażu w tulejach z kablem L = 5,0 m
65-00-oDo XXX	Czujniki Pt500 do montażu w tulejach z kablem L = 10,0 m
66-00-oFo XXX	Krótkie czujniki Pt500 do montażu bezpośredniego z kablem L = 1,5 m
66-00-oGo XXX	Krótkie czujniki Pt500 do montażu bezpośredniego z kablem L = 3,0 m

Akcesoria

TYP	OPIS
65-56-491	Nypel M10- R $\frac{1}{2}$ " do krótkiego czujnika temperatury do montażu bezpośredniego
65-56-492	Nypel M10- R $\frac{3}{4}$ " do krótkiego czujnika temperatury do montażu bezpośredniego
65-57-324	Tuleja do czujnika L = 65 mm
65-57-327	Tuleja do czujnika L = 90 mm
65-57-314	Tuleja do czujnika L = 140 mm